



CA LA CUCA

EL SENTIT DEL TÀCTE

EL SENTIT DEL TÀCTE

CATÀLEG D'ACTIVITATS

# D'ESTIU

2025

**SÓC UN CATÀLEG INTERACTIU**

Fes clic aquí i comença





## ÍNDEX

TARIFES I OPCIONS

ACTIVITATS

CONDICIONS DE RESERVA

VULL RESERVAR

PLANIFICA LA TEVA SORTIDA

DINA AMB NOSALTRES

RECORDA! SÓC UN  
CATÀLEG INTERACTIU



[Índex](#)

## TARIFES I OPCIONS

TARIFA\*  
**11'90€**  
(IVA inclòs)

### QUÈ INCLOU?

- Estada al parc de 10h a 16h
- +
- Accés lliure a les activitats d'11h a 15:30h
- +
- Reserva zona de pícnic durant tot el dia

*\* Aquest preu inclou bonificació per pagament anticipat.*

Afegeix activitat  
d'aigua  
**+2€** (IVA inclòs)

**VEURE MÉS  
FOTOS D'ACTIVATATS**

Descomptes: 5% + 400 pax

[Activitats](#)

[Dina amb nosaltres](#)

[Condicions de reserva](#)

[Planifica la teva sortida](#)

[Vull reservar](#)

Vols l'exclusivitat  
del parc pel teu casal?  
(màxim 450 infants)  
Consulta'ns!



Àrees de joc



Les casetes dels sentits



Espais de toca toca d'animals



Espai enfila't



Passaig sensorial



Activitat d'aigua (propets)



Circuit blau



Castell



Dona de menjar als animals



Tronc a tronc



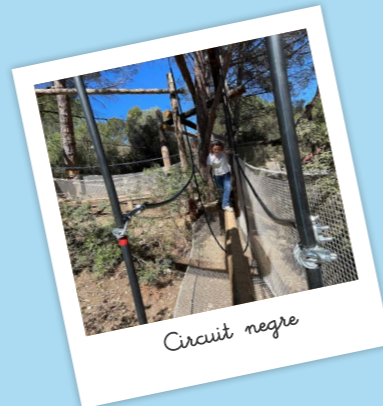
Zones de picnic



Circuit vermell



Circuit marró



Circuit negre



Eirolines



Toca toca d'animals d'arreu del món










Activitat d'aigua (aquack)



Photocall

Gaudeix  
D'UN DIA AL PARC  
A PARTIR DE  
11'30€/u

	1-3 anys	4-6 anys	7-12 anys	13- 16 anys
 Granja i espais de toca-toca	✓	✓	✓	✓
 Dóna de menjar als nostres animals	✓	✓	✓	✓
 Circuit d'aventura entre els arbres BLAU	✓	✗	✗	✗
 Circuit d'aventura entre els arbres VERMELL	✗	✓	✓	✗
Tirolines	✗	✗	✓	✓
Circuit marró i espai enfilat	✓	✓	✓	✗
De tronc a tronc	✓	✓	✓	✗
Circuit negre	✗	✗	✓	✓
 Toca-toca d'animals d'arreu del món	✓	✓	✓	✓
 Activitats d'aigua	✓	✓	✓	✓
Les casetes i el passeig dels sentits	✓	✓	✓	✗
 <b>NOVETAT</b> Enigmaventura	✓	✓	✓	✓

A 25km de  
Barcelona



▶ Espai amb monitoratge

[Tarifes i opcions](#)[Dina amb nosaltres](#)[Condicions de reserva](#)[Planifica la teva sortida](#)[Vull reservar](#)

[Índex](#)



[Contacte](#)

Consulta'ns la nostra opció d'esmorzar per a monitors/es



inclou cafè o suc  
+ galetes i madalenes

**2,5€/u**  
(IVA inclòs)

### MENÚ MACARRONS



un plat de macarrons a la bolonyesa

+



una peça de fruita

+

una ampolla d'aigua\*



**8,90€**  
(IVA inclòs)

### MENÚ ENTREPÀ



un entrepà de fuet o de pernil dolç

+



una peça de fruita

+

una ampolla d'aigua\*



**6,90€**  
(IVA inclòs)

\* Cal que ens aviseu amb una setmana d'antelació si hi ha alguna al·lèrgia o intolerància alimentària.

\* Els menús s'han d'encarregar amb un mínim de 15 dies d'antelació.

\* Hi ha un mínim de 30 menús reservables per dia i grup.

[Tarifes i opcions](#)

[Activitats](#)

[Condicions de reserva](#)

[Planifica la teva sortida](#)

[Vull reservar](#)



## CONDICIONS DE RESERVA

### RESERVO!

- Les **tarifes i activitats d'aquest catàleg son vàlides de dimarts a divendres del 26/06/25 a l'01/08/25** (excepte ponts i festius).
- El **mínim d'infants** per a realitzar una reserva és de **30**. Si sou menys, consulteu-nos!
- Per a fer la vostra pre-reserva, cal que contacteu amb nosaltres per conèixer la disponibilitat. Rebreu un e-mail de confirmació i un document de reserva.
- Per a confirmar la pre-reserva, caldrà que feu una **bestreta del 30%** del total reservat i que **ens reenvieu el document de reserva** degudament omplert.
- **Guardarem la vostra pre-reserva durant 7 dies naturals**, si passat aquest termini no l'heu confirmat, desbloquejarem la data i quedarà disponible de nou.
- En cap cas Granja Aventura SL retornarà els diners de la bestreta.
- **Qualsevol canvi en la vostra reserva** (data i/o activitats) s'ha de comunicar a Granja Aventura SL amb un mínim de **30 dies d'antelació**. Si voleu modificar la reserva fora d'aquest termini, Granja Aventura SL aplicarà un 25% de recàrrec a la vostra factura final.
- Per a empreses/entitats/casals que gestionin més d'una sortida, es realitzarà una reserva (i una bestreta) per a cadascuna. Per tant, la facturació i gestió d'aquestes reserves seran individuals.

### DESCOMPTES:

- La tarifa d'accés són 12,55€/infant i 2,10€ l'activitat opcional d'aigua. S'aplicarà una bonificació del 5% per pagament anticipat (el termini màxim serà el dia de la sortida a les 13h).
- Per a **reserves** a partir de **400 infants**, s'aplicarà un **5% de descompte** a la factura final (en cas que les visites siguin en dies diferents, l'abonament s'aplicarà a la factura de l'últim casal).

### CONFIRMACIÓ D'INFANTS I PAGAMENT:

- El casal és el responsable de **confirmar el número d'infants assistents** com a màxim **7 dies (naturals)** abans de la sortida desglossats per **cursos o edats**.
- Si no s'efectua aquesta confirmació, es donaran per confirmats l'últim nombre d'infants que ens hagueu aportat.
- En el **cas que el dia de la vostra sortida** el nombre d'infants sigui inferior al confirmat, es cobrarà com a mínim el **90% de les places confirmades**.
- **L'aforament del parc és limitat**, per aquest motiu Granja Aventura SL no pot garantir la disponibilitat de més places de les reservades.
- El **pagament restant** el podeu fer en efectiu, targeta, xec o transferència; en aquest últim cas, cal presentar el justificant de pagament a coordinació el dia de la sortida abans de les 13h. En cas d'incompliment del termini de pagament, caldrà abonar el preu total de l'activitat. Sense bonificació.

### METEOROLOGIA:

- En cas que les condicions meteorològiques siguin adverses, Granja Aventura SL es reserva el dret de canviar la data per motius de seguretat.
- En cas que el casal vulgui un canvi de data per condicions meteorològiques adverses i Granja Aventura SL no ho consideri necessari, es pot aplicar fins a un 25% de recàrrec a la factura final.
- Els **canvis de data estan subjectes a aforament**.

### ACTIVITATS:

- **L'horari del parc** és de 10h a 16h.
- Totes les **activitats d'accés lliure** estan obertes **d'11h a a 15:30h**. Les **activitats amb monitoratge** tanquen de **13:30h a 14h**. Un cop al parc us informarem dels horaris de les activitats que funcionen per torns (aquestes activitats estan dinamitzades per un/a dels/de les nostres monitors/es).
- Les places per a cada activitat són limitades. Granja Aventura, SL organitza els horaris de les activitats d'accés lliure per poder absorbir el volum d'infants reservats. Tot i així la **realització** d'aquestes **activitats** depèn exclusivament de **l'organització del casal**. (No patiu! Des de Granja d'Aventura Park us donarem, a la vostra arribada, la informació necessària per organitzar-vos el millor possible).
- En cas de **reservar l'activitat d'aigua**, els horaris d'aquesta activitat s'assignaran des de Granja d'Aventura Park.
- Algunes activitats poden estar sotmeses a canvi.

### US INFORMEM QUE:

- El casal és responsable de respectar la **normativa** del parc i en el cas que es causin desperfectes, aquests aniran a càrrec seu.
- Els i les monitors/es del casal són els i les responsables de l'ordre, **control i vigilància dels infants** durant tot el dia.
- **L'accés** al parc pels/per les **monitors/es és gratuït (ràtio 1/5 aprox)**. Si s'excedeix d'aquesta **ràtio** es cobrarà **5€ per monitor/a**.
- Un cop **arribeu al parc** se us facilitarà **tota la informació** necessària per gaudir al màxim del vostre dia al parc.
- Us **reservem un espai on podreu fer pícnic** i deixar les vostres coses al llarg del dia.

[Índex](#)

VULL RESERVAR

[Contacte](#)



### QUÈ NECESSITEM SABER?

Dia que voleu venir

Nom del centre/casal

Número de telèfon i e-mail del/de la responsable del grup

Nº d'infants per edats i nºmonitors/es

Indicar opció escollida: amb o sense activitat d'aigua

1

Per a fer la vostra pre-reserva, cal que contacteu amb nosaltres per conèixer la disponibilitat. Rebreu un e-mail de confirmació i un document de reserva.

2

Per a confirmar la vostra pre-reserva, caldrà que feu una bes-treta del 30% del total reservat i que ens reenvieu el document de reserva degudament omplert.

3

Guardarem la vostra pre-reserva durant 7 dies naturals, si passat aquest termini no l'heu confirmat (pas 2), desbloquejarem la data i quedarà disponible de nou. Per a sol·licituds de pre-reserva amb menys de 30 dies d'antelació, aquest termini es pot veure modificat.

[Tarifes i opcions](#)

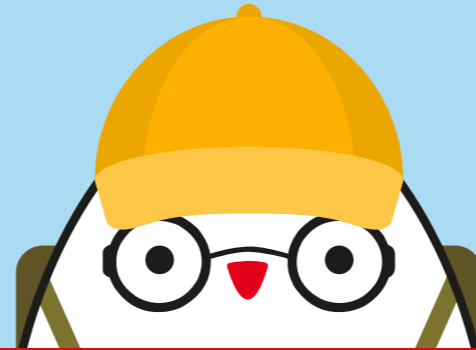
[Activitats](#)

[Dina amb nosaltres](#)

[Condicions de reserva](#)

[Planifica la teva sortida](#)





## PLANIFICA LA TEVA SORTIDA

### QUÈ CAL QUE PORTEM?

1

Esmorzar i dinar

2

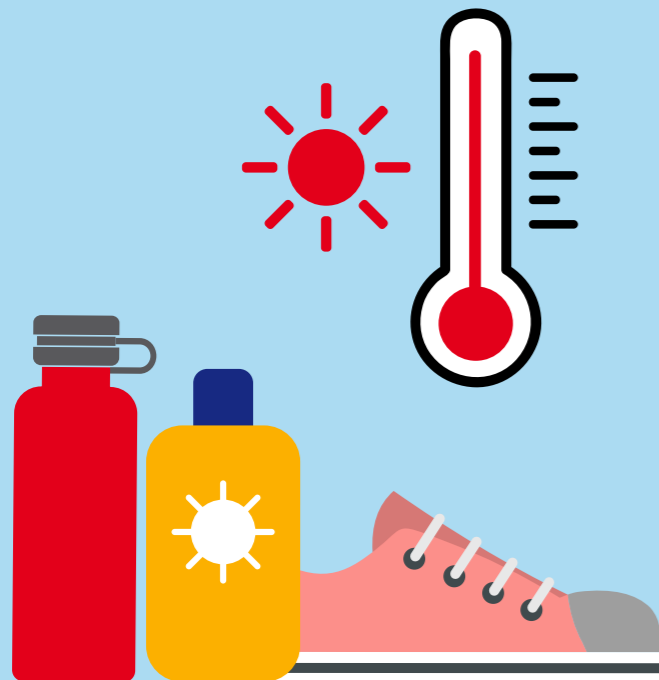
Roba i calçat esportiu

3

Gorra, crema solar i antimosquits

4

Roba de recanvi o banyador, tovallola i xancles lligades  
(si feu l'activitat d'aigua)



TORNAR A L'INICI



COM  
ARRIBAR?



escoles@granjadaventurapark.com · T. 93 595 77 77  
www.grnjadaventurapark.com